



ecoceramic
cerámica

about

eco red wall tiles

Eco Red, comprende los productos de pasta roja de Ecoceramic. La cerámica pasta roja es una tipología de material cerámico llamado de esta forma por las arcillas que se utilizan para su fabricación, que son de colores rojizos. Materiales versátiles utilizados normalmente para pared, aunque no puedes perderte su versión para pavimento.

Eco Red is Ecoceramic's red-body tile range. Red-body ceramic tile materials are named after the reddish clay used to manufacture them. These versatile tiles are normally used on walls, although the version for floor is another product not to be missed.



clifton

Característica técnicas / Technical features



Formatos / Sizes



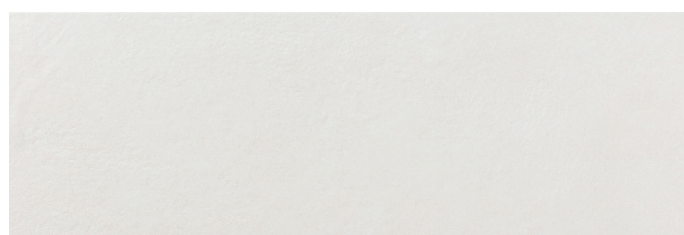
30x90 / 12"x36"

13 Base
13 Rlv.



*Más info / More info

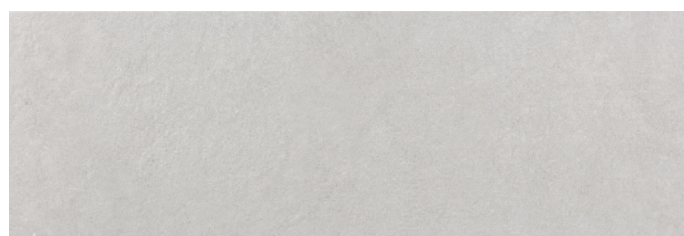
Colores / Colours



Clifton Blanco



Rlv. Clifton Blanco



Clifton Perla



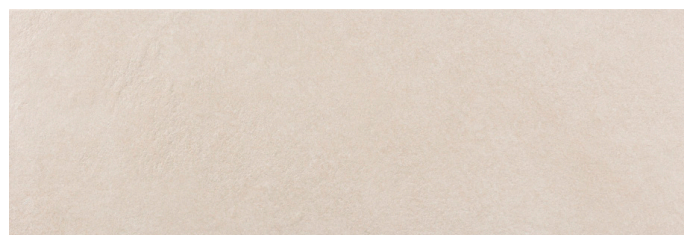
Rlv. Clifton Perla



Clifton Gris



Rlv. Clifton Gris



Clifton Marfil



Rlv. Clifton Marfil

Packing list

Código de tarifa / Price list

Formato/Size	pz/cj	m ² /cj	kg / cj	cj/pl	m2 /pl	kg / pl
30x90	7	1,90	30,5	48	91,20	1480

Formato/Size	Código de tarifa Mate /Price list
30x90	RM0938 / RM0938 D

ecoceramic
cerámica